

PC-GS02-Крылка литиевого аккумулятора

Особенности

- Хорошие изоляционные характеристики: может достигать 500V/500MΩ
- Высокая герметичность: может достигать $\leq 1 \times 10^{-9}$ Па.м³/с
- Отличная устойчивость к воздействию окружающей среды: Устойчив к кислотам и щелочам, обладает высокой прочностью
- Защита от высоких и низких температур: устройство может нормально работать при рабочей температуре от -55°C ~ 150°C
- Доступно индивидуальное обслуживание в соответствии с конкретными требованиями

Применения

- Аэрокосмический
- Автомобильный
- Сквозной проход питания от аккумулятора
- Электронный и оптический пакет
- Высокий вакуум
- Медицинский
- Военный
- Корпус датчика



Обзор продукта

Накладка изготовлена из ST14, SPCC, 304 и т.д., а опора – из 4J50 или тантала, ниобия, алюминия и других материалов.

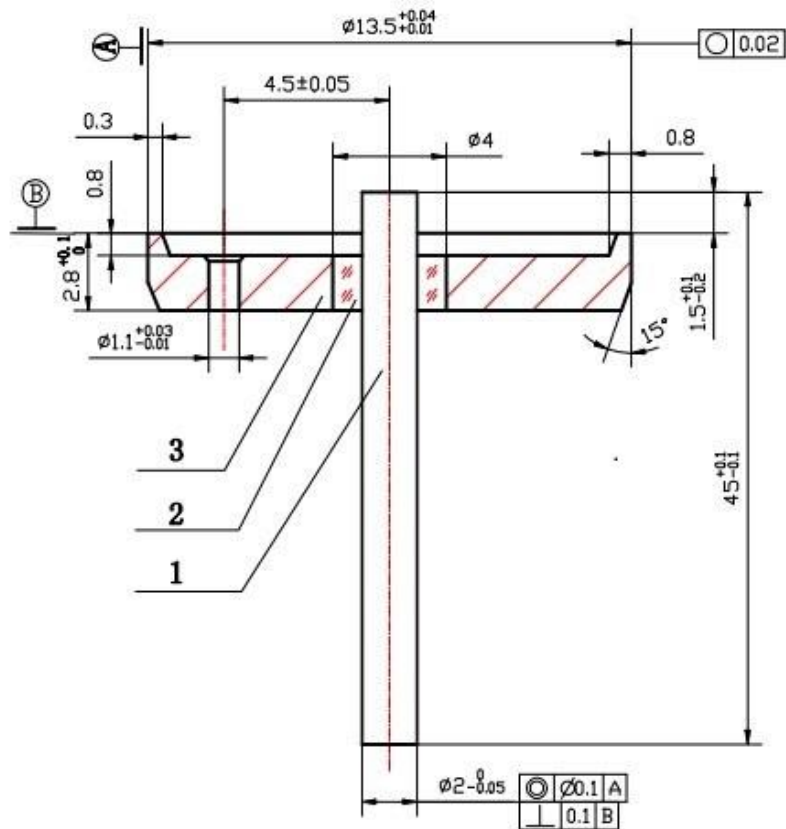
Внимание:

- 1 Не злоупотребляйте документацией.
- 2 Информация, представленная в этом документе, предназначена только для справки. Не используйте этот документ в качестве руководства по установке продукта.
- 3 Полная информация по установке, эксплуатации и техническому обслуживанию приведена в инструкциях изделия
- 4 Неправильное использование продукта может привести к опасности или травме.

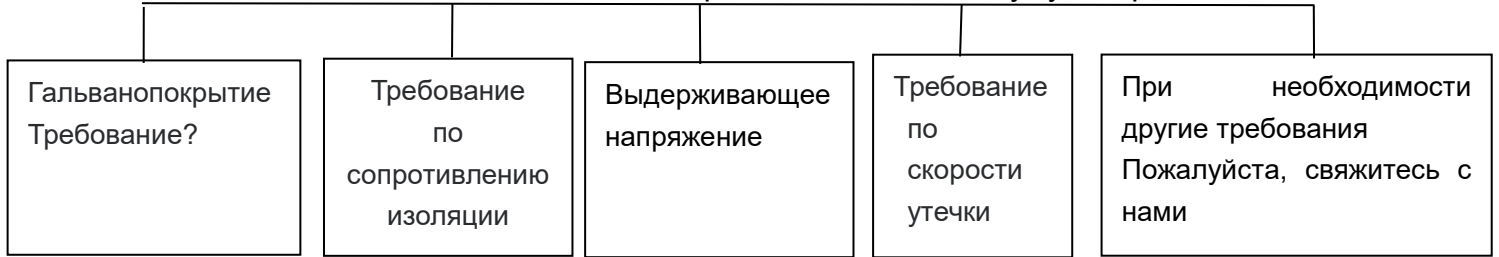
Характеристики

Материал	304, 316L, Kovar
Сопротивление изоляции	1000MΩ ≥ 500V
Уплотнение	1×10 ⁻¹⁰ Pa.m ³ /s
Диапазон температуры рабочих сред	-55°C - 200°C
Выдерживающее давление	20 МПа
Покрытие штифтов	Без покрытия

Чертеж и размеры (в мм)



PC-GS02 -Крышка литиевого аккумулятора



Wotian оставляет за собой право вносить любые изменения в эту публикацию без предварительного уведомления. Предоставленная информация считается точной и достоверной на момент составления данного описания продукта.

Контакт:

Nanjing Wotian Technology Co., Ltd.

Веб-сайт: ru.wtsensor.com

Адрес: 5 Wenying Road, Binjiang Development Zone, Nanjing, 211161, China

Электронная почта: wtsensor@wtsensor.com

Телефон: +86-18640205486

Менеджер по продажам: Эмма